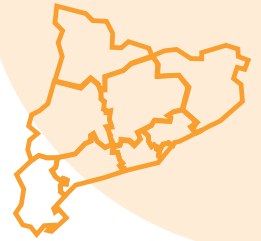
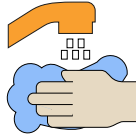


## Novetats sobre les noves mesures



### Mesures per a la Nova Realitat

/ Neteja't sovint les mans.



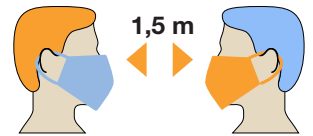
/ Cobreix-te amb el colze en tossir o esternudar.



/ Minimitza el contacte social. Mantén grups de convivència habitual establerts.

/ Mantén la distància física de seguretat d'**1,5 metres**, excepte en els grups de convivència habitual.

/ En grups de convivència **no** habitual **no es pot estar a una distància inferior a 1 metre, tot i portar mascareta**, a excepció de determinades activitats professionals.



/ L'ús de mascareta és recomanable en espais tancats i és obligatori per als majors de 6 anys i per als grups de convivència no habitual quan no es pugui mantenir la distància de seguretat.



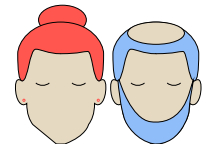
/ La mascareta és obligatoria en el transport públic.



/ Sempre que puguis, escull espais a l'aire lliure.



/ Protegeix les persones vulnerables. Han de tenir atenció preferent en establiments i activitats.



/ Fes una correcta ventilació dels espais tancats.



/ Neteja i desinfecta les superfícies.



/ A les activitats als espais públics, s'han d'evitar aglomeracions i no es poden superar les limitacions d'aforaments establertes.



/ S'ha de garantir la distància interpersonal d'**1,5 m**, equivalent a una superfície de seguretat de **2,5 m² per persona**.



/ Cal establir mesures de circulació dels assistents per evitar aglomeracions en els creuaments o punts de major afluència.

/ S'han d'establir espais sectoritzats, amb control de fluxos d'accés i sortida independents:

En espais tancats

- ▶ d'un màxim de **1.000 persones** per sector i
- ▶ fins a **2.000 persones** per sector en seients preassignats

En espais a l'aire lliure

- ▶ d'un màxim de **2.000 persones** per sector i
- ▶ fins a **3.000 persones** per sector en seients preassignats

Aquestes mesures d'aforament es poden reduir en cas de complir-se determinades condicions. Les noves mesures d'aforament entren en vigor el dia 25 de juny de 2020.

Per a més informació, consulta [canalsalut.gencat.cat/coronavirus](https://canalsalut.gencat.cat/coronavirus)